

3 • Investissements privés et publics

NOTES EXPLICATIVES

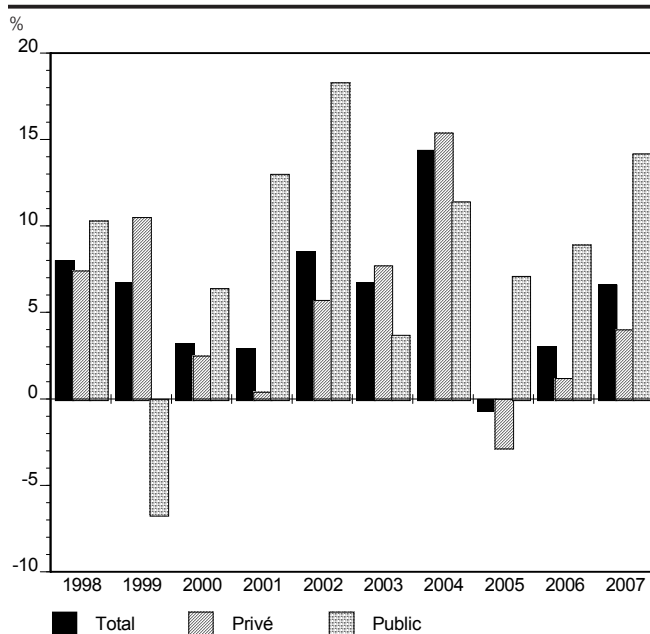
Par **investissements publics**, on entend les dépenses d'investissement des entreprises publiques et de l'administration publique aux niveaux fédéral, provincial et local. L'administration publique provinciale inclut les institutions de santé et d'éducation notamment.

3.1 Dépenses en immobilisation, selon les secteurs et le type d'investissement

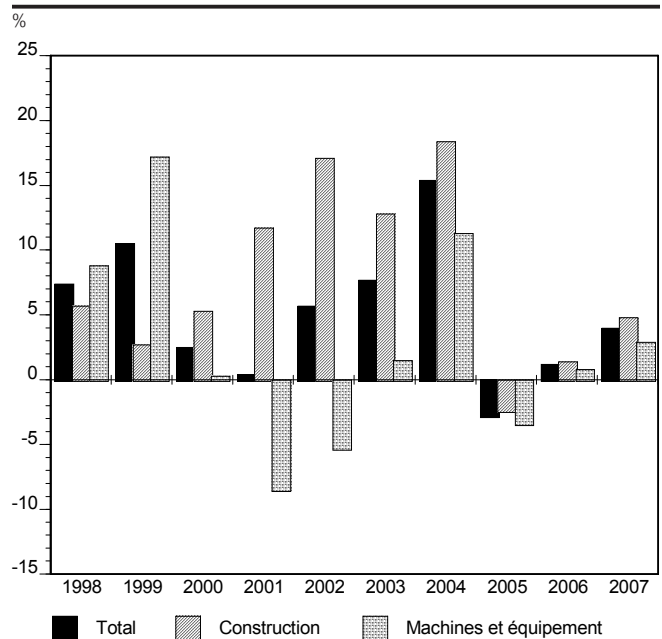
Année ¹	Total			Secteur privé			Secteur public		
	Total	Construction	Machines et équipement	Total	Construction	Machines et équipement	Total	Construction	Machines et équipement
	V755854	V755855	V755856	V759347	V759348	V759349	V759445	V759446	V759447
	M\$ CA								
1998	33 130,2	16 794,0	16 336,2	25 817,4	11 942,5	13 874,9	7 312,8	4 851,5	2 461,3
1999	35 345,6	16 259,3	19 086,3	28 523,0	12 259,5	16 263,6	6 822,6	3 999,9	2 822,8
2000	36 487,4	17 690,3	18 797,1	29 228,3	12 912,4	16 315,8	7 259,1	4 777,8	2 481,3
2001	37 558,9	19 769,6	17 789,2	29 358,2	14 428,9	14 929,3	8 200,7	5 340,8	2 859,9
2002	40 742,8	23 566,5	17 176,3	31 039,6	16 897,9	14 141,7	9 703,1	6 668,5	3 034,6
2003	43 485,4	26 354,2	17 131,1	33 422,7	19 062,1	14 360,6	10 062,7	7 292,1	2 770,6
2004	49 767,2	30 821,9	18 945,3	38 553,3	22 569,6	15 983,8	11 213,9	8 252,3	2 961,5
2005	49 469,5	30 772,3	18 697,1	37 463,1	22 024,2	15 438,9	12 006,4	8 748,2	3 258,2
2006	50 967,8	31 911,2	19 056,6	37 898,7	22 333,7	15 564,9	13 069,1	9 577,5	3 491,6
2007	54 351,0	34 801,5	19 549,5	39 420,4	23 409,5	16 010,9	14 930,5	11 392,0	3 538,6

1. 1998-2005 : dépenses réelles; 2006 : dépenses réelles provisoires; 2007 : perspectives.
Source : Statistique Canada, CANSIM.

3.1A Immobilisations, selon le secteur : variations



3.1B Secteur privé, immobilisations, selon le type d'investissement : variations



3.2 Dépenses en immobilisation, selon les secteurs d'activité économique

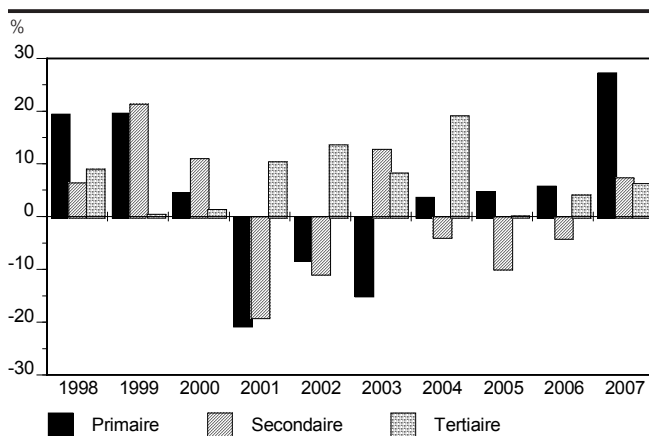
Année ¹	Agriculture, foresterie, pêche et chasse	Extraction minière, de pétrole et de gaz	Construction	Industries manufacturières	Aliments	Boissons	Tabac	Usines de textiles	Usines de produits textiles	Vêtements	Cuir
	V756659	V756736	V756890	V756960	V756967	V756974	V756981	V756988	V756666	V756673	V756680
M\$ CA											
2002	970,8	559,6	853,1	4 489,7	546,1	116,2	x	46,6	10,8	49,8	x
2003	768,1	534,4	945,0	5 081,4	336,0	70,7	x	66,9	12,1	41,3	5,0
2004	715,7	634,9	1 085,7	4 713,1	284,4	66,0	x	31,5	16,9	40,4	5,8
2005	691,6	724,1	1 104,0	4 124,3	272,1	92,9	x	30,7	12,6	26,1	x
2006	671,3	826,4	1 114,3	3 904,8	332,9	94,5	x	29,1	18,0	25,8	x
2007	677,5	1 228,7	1 199,5	4 191,2	284,2	90,7	x	21,2	15,9	24,2	x

Année ¹	Produits en bois	Papier et industries connexes	Impression et industries connexes	Produits du pétrole et du charbon	Produits chimiques	Caoutchouc et plastique	Produits minéraux non métal.	Première transform. des métaux	Produits métalliques	Machines	Produits informatiques et électroniques
	V756659	V756694	V756701	V756708	V756715	V756722	V756729	V756743	V756750	V756757	V756764
M\$ CA											
2002	218,1	655,2	88,5	231,1	717,1	216,5	130,6	417,2	135,1	108,6	235,9
2003	241,8	1 119,7	98,8	392,1	512,1	198,0	140,8	936,2	135,5	85,3	134,5
2004	348,9	379,0	80,9	514,4	447,1	210,4	152,5	1 273,5	192,3	77,3	153,6
2005	337,7	347,3	132,0	682,3	317,2	212,2	184,7	654,7	158,4	116,6	112,1
2006	359,4	285,7	134,0	518,8	305,2	149,7	125,7	636,2	167,0	101,6	127,4
2007	548,6	321,9	107,1	x	276,1	181,5	124,7	x	158,6	110,0	132,4

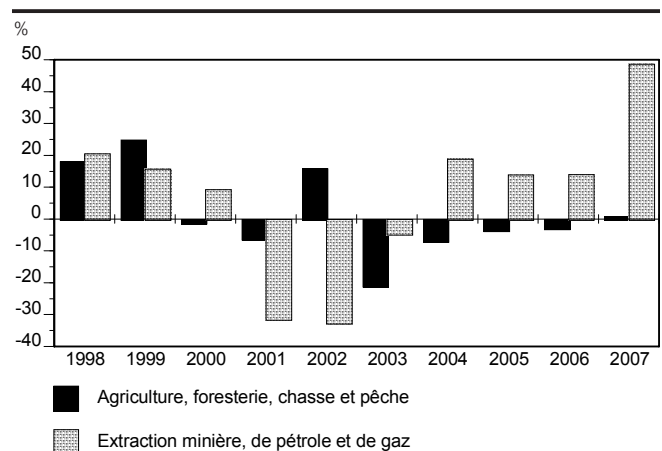
1. 2002-2005 : dépenses réelles; 2006 : dépenses réelles provisoires; 2007 : perspectives.

Source : Statistique Canada, CANSIM.

3.2A Immobilisations, selon les trois grands secteurs : variations



3.2B Immobilisations, selon l'industrie : variations

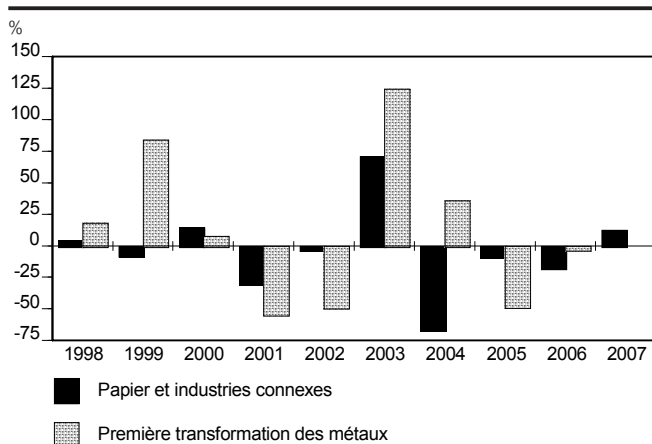


3.2 Dépenses en immobilisation, selon les secteurs d'activité économique (suite)

Année ¹	Produits électriques	Matériel de transport	Meubles et produits connexes	Industries diverses	Commerce de gros	Commerce de détail	Transport et entreposage	Services publics	Information et culture	Finance et assurances	Services immobiliers et locatifs
	V756771	V756778	V756785	V756792	V756799	V756806	V756820	V756813	V756827	V756834	V756841
M\$ CA											
2002	117,9	276,4	72,4	55,7	942,2	1 265,2	1 865,0	2 502,3	1 742,3	3 263,2	1 593,4
2003	67,8	312,2	65,5	58,0	859,3	1 387,6	1 549,2	3 218,3	1 388,2	2 859,7	1 928,0
2004	70,6	201,4	69,9	64,0	859,1	1 491,8	1 820,7	4 309,3	1 668,2	3 608,1	2 561,9
2005	65,6	220,2	65,2	55,7	980,8	1 402,7	1 807,9	4 217,9	1 569,1	3 603,5	2 365,6
2006	97,2	251,0	58,3	56,5	1 075,0	1 439,0	1 823,2	4 813,2	1 484,5	3 775,4	2 636,3
2007	67,2	261,8	63,6	45,0	1 193,3	1 307,3	2 119,7	4 993,6	1 489,9	3 739,2	3 222,7

Année ¹	Serv. prof. scientif. et techniques	Gestion de sociétés et d'entreprises	Adm. et gestion de déchets	Services d'enseignement	Soins de santé et ass. sociale	Arts, spectacles et loisirs	Hébergement et services de restauration	Autres services	Administrations publiques	Habitation
	V756848	V756855	V756862	V756869	V756876	V756883	V756897	V756904	V756911	V756946
M\$ CA										
2002	883,3	40,2	202,1	1 229,7	962,9	425,8	337,0	224,3	4 147,2	12 243,5
2003	829,9	10,5	263,7	1 477,4	870,9	329,7	454,9	332,3	4 088,1	14 308,7
2004	836,4	12,5	222,6	1 518,8	997,3	215,7	479,3	336,9	4 442,6	17 236,6
2005	780,6	10,7	247,6	1 557,4	1 215,8	220,6	527,4	278,0	4 962,2	17 077,5
2006	763,6	x	x	1 523,2	1 303,6	288,4	486,1	368,0	5 252,0	17 123,2
2007	842,7	15,8	237,3	1 516,6	1 403,1	365,4	569,0	338,6	6 465,0	17 234,9

3.2C Immobilisations, selon l'industrie : variations



3.2D Immobilisations, selon l'industrie : variations

