

## 4 • Produit intérieur brut par industrie

### NOTES EXPLICATIVES

Le **produit intérieur brut (PIB) réel par industrie** mesure l'activité économique générée par le secteur ou l'industrie concernée. Il estime, en dollars constants (ici dollars de 1997), la contribution du secteur ou de l'industrie à la production québécoise. Pour produire ces estimations, *la méthode dite de la production nette* reste l'approche privilégiée. Cependant, lorsque les données nécessaires ne sont pas disponibles, la mesure du PIB réel mensuel par industrie est alors réalisée selon la *méthode dite des indicateurs*.

La **méthode de la production nette** estime le PIB d'un secteur donné comme le résultat de la production brute (ventes totales) de ce secteur diminuée de la consommation intermédiaire, ainsi que des taxes indirectes nettes. En fait, ce résultat — aussi appelé **valeur ajoutée** — correspond à la somme des rémunérations des facteurs de production du bien ou service fabriqué par le secteur, c'est-à-dire à la somme des salaires, des intérêts, des loyers et des profits générés par la fabrication de ce bien ou de ce service.

La **consommation intermédiaire** d'un secteur donné est le montant des biens et services que ce secteur achète d'une ou de plusieurs autres industries en vue de produire. Ces industries ou secteurs doivent être étrangers au secteur concerné et les biens et services achetés doivent servir à la production d'autres biens ou services.

Les **taxes indirectes nettes** égalent les taxes indirectes payées par le secteur moins les subventions versées au secteur.

La **méthode des indicateurs**, employée à défaut de pouvoir appliquer celle de la production nette, se sert

d'indicateurs de substitution pour estimer le PIB d'un secteur ou d'une industrie. Ces indicateurs, fort variés et utilisés selon leur pertinence, sont entre autres l'emploi, les salaires, la production brute, le ratio québécois d'une donnée canadienne, les dépenses personnelles pour tel ou tel bien, etc.

Le **produit intérieur brut (PIB) du Québec, estimé aux prix de base**, est la somme des productions des industries productrices de biens et des industries productrices de services.

Les **industries productrices de biens** comprennent l'agriculture, la pêche et le piégeage, l'exploitation forestière, les industries minières, les industries manufacturières (aliments, boissons, produits en matière plastique, cuir, textile, habillement, bois, imprimerie, édition, première transformation des métaux, produits en métal, machinerie, matériel de transport, produits électriques et électroniques, produits raffinés du pétrole et du charbon, industries chimiques, autres industries manufacturières), la construction, les industries de services publics autres que les communications (énergie électrique, gaz, eau).

Les **industries productrices de services** englobent le transport et l'entreposage, les communications, le commerce de gros, le commerce de détail, les finances, les assurances et les affaires immobilières, les services socioculturels, commerciaux et personnels, les services gouvernementaux.

La **production industrielle** regroupe les industries minières, les industries manufacturières et les industries de services publics autres que les communications.

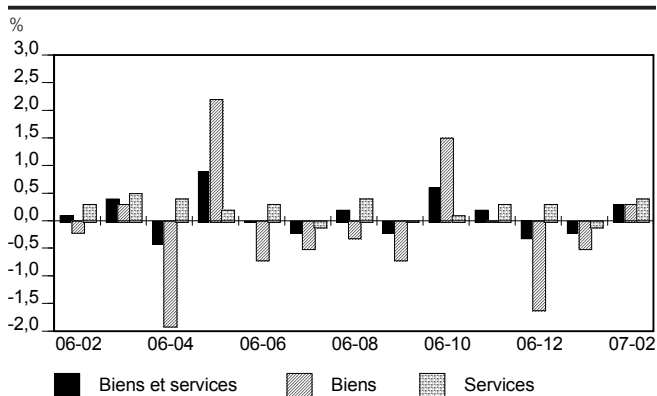
---

Note : Pour plus d'information, consulter la publication mensuelle *Produit intérieur brut par industrie au Québec*, Direction des statistiques économiques et sociales, Institut de la statistique du Québec.

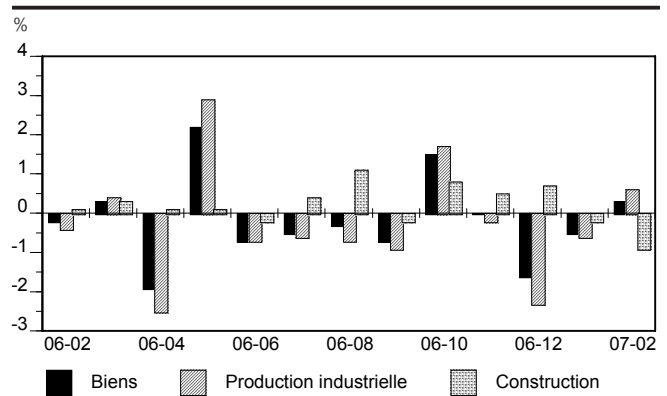
#### 4.1 Produit intérieur brut réel par industrie, aux prix de base, données désaisonnalisées et annualisées, base 1997

Année et mois	Ensemble des industries	Industries productrices de biens	Production industrielle	Agriculture, foresterie, pêche et chasse	Extraction minière, de pétrole et de gaz	Services publics	Production, transport et distribution d'électricité	Construction	Construction résidentielle	Fabrication	Aliments
2004	217 360,0	72 346,0	55 445,0	4 292,3	1 328,3	8 206,3	7 339,0	12 447,0	4 780,6	45 364,1	3 590,1
2005	221 740,0	72 916,0	55 779,0	4 331,8	1 100,2	8 532,7	7 693,8	12 640,9	4 709,3	45 542,1	3 575,1
2005 F	220 441,3	72 733,9	55 632,6	4 225,3	1 120,4	8 116,0	7 279,0	12 712,3	4 922,3	45 808,0	3 582,4
M	219 973,1	72 054,6	55 046,2	4 293,7	1 074,7	8 379,5	7 499,6	12 552,1	4 767,7	45 004,9	3 570,0
A	221 484,5	73 521,2	56 440,4	4 317,7	1 182,4	8 350,8	7 511,4	12 598,6	4 794,7	46 299,2	3 547,8
M	220 572,8	72 589,6	55 370,8	4 414,2	1 066,7	8 564,2	7 676,2	12 640,7	4 778,0	45 140,6	3 613,2
J	221 154,5	72 194,2	55 001,9	4 432,2	1 080,5	8 491,9	7 676,8	12 596,9	4 730,0	44 830,7	3 546,1
J	222 566,5	73 356,8	56 079,8	4 442,3	1 322,5	8 440,6	7 612,9	12 669,7	4 743,1	45 701,8	3 576,7
A	221 917,4	72 978,7	55 836,7	4 436,0	1 036,8	8 598,1	7 801,0	12 541,9	4 565,2	45 589,6	3 608,9
S	222 364,9	72 844,0	55 761,2	4 356,6	1 077,6	8 671,2	7 852,3	12 562,1	4 537,9	45 400,2	3 569,5
O	222 727,3	72 871,3	55 718,3	4 351,0	1 110,7	8 705,9	7 876,3	12 637,7	4 575,4	45 289,9	3 533,9
N	223 852,1	73 347,0	56 242,6	4 270,0	1 060,2	8 860,8	8 018,2	12 668,6	4 555,1	45 705,2	3 542,4
D	223 033,7	73 122,2	56 009,9	4 201,2	925,4	8 760,2	7 939,8	12 745,3	4 573,1	45 712,2	3 559,6
2006 J	223 922,6	73 337,6	56 133,4	4 225,9	993,8	8 252,2	7 479,7	12 811,7	4 594,0	46 273,7	3 681,4
F	224 180,3	73 193,5	55 925,8	4 277,4	913,2	8 654,8	7 793,3	12 824,0	4 579,7	45 750,7	3 554,3
M	225 132,1	73 446,2	56 173,3	4 246,4	921,2	8 576,2	7 731,0	12 859,1	4 562,4	46 067,5	3 589,1
A	224 308,3	72 065,2	54 781,4	4 250,8	1 004,6	8 449,1	7 608,2	12 870,5	4 604,9	44 736,6	3 488,3
M	226 222,3	73 623,7	56 353,7	4 215,4	1 185,8	8 562,2	7 729,3	12 885,8	4 616,0	45 998,3	3 548,8
J	226 193,9	73 141,7	55 970,0	4 145,8	1 037,4	8 592,8	7 770,1	12 857,8	4 574,9	45 738,5	3 559,1
J	225 737,2	72 778,2	55 643,2	4 061,0	1 051,9	8 704,1	7 846,2	12 907,0	4 623,0	45 291,7	3 600,7
A	226 138,2	72 535,0	55 243,0	4 081,0	1 100,9	8 725,2	7 696,2	13 046,3	4 713,5	44 827,3	3 599,4
S	225 742,7	72 061,7	54 763,0	4 115,0	1 105,6	8 625,1	7 716,7	13 021,2	4 664,5	44 448,6	3 604,9
O	226 998,5	73 120,9	55 719,2	4 114,1	1 016,4	8 501,9	7 613,6	13 121,2	4 754,5	45 605,5	3 638,6
N	227 393,3	73 125,1	55 621,1	4 151,6	1 038,8	8 138,0	7 358,9	13 187,2	4 812,0	45 847,8	3 671,9
D	226 772,6	71 963,0	54 369,0	4 149,5	1 165,4	7 902,8	7 113,5	13 285,7	4 872,5	44 717,8	3 732,0
2007 J	226 369,3	71 635,4	54 046,0	4 177,8	977,6	8 203,8	7 367,6	13 254,4	4 834,6	44 287,2	3 621,8
F	227 152,7	71 856,4	54 395,8	4 167,4	967,8	8 564,0	7 712,4	13 133,6	4 747,3	44 285,0	3 652,4

4.1A Produit intérieur brut aux prix de base, total, industries des biens et des services : variations

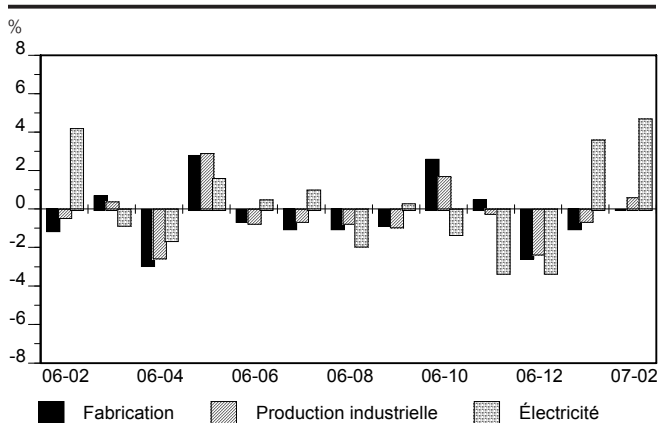


4.1B Produit intérieur brut aux prix de base, industries des biens : variations

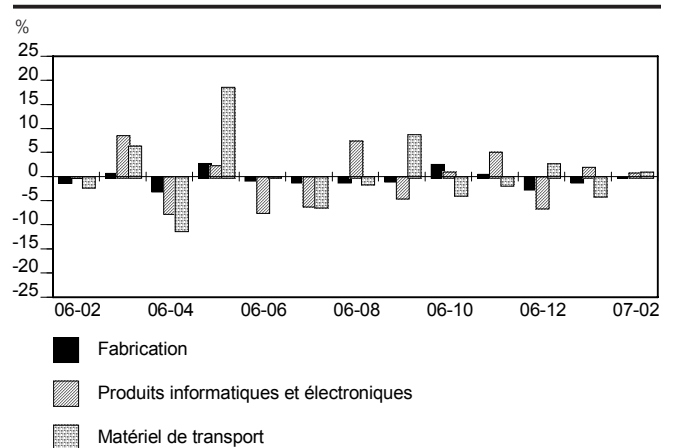


Boissons et produits du tabac	Usines de textiles et de produits textiles	Vêtements	Produits en cuir et produits analogues	Produits en bois	Papier	Impression et activités connexes de soutien	Produits du pétrole et du charbon	Produits chimiques	Produits en caoutchouc et en plastique	Produits minéraux non métalliques	Année et mois
M\$ CA											
1 320,4	1 048,9	1 870,8	133,2	3 652,3	4 203,3	1 481,6	464,8	4 368,6	2 391,7	1 296,9	2004
1 318,7	952,4	1 684,2	111,9	3 450,1	4 126,3	1 518,3	530,0	4 520,6	2 299,2	1 248,0	2005
1 307,4	999,1	1 720,9	109,6	3 640,0	4 334,0	1 477,9	550,3	4 318,9	2 285,8	1 228,3	2005 F
1 393,0	961,7	1 668,0	118,8	3 433,3	4 082,4	1 497,0	520,9	4 495,1	2 237,2	1 187,8	M
1 342,0	955,7	1 676,3	102,6	3 598,7	4 177,3	1 524,0	551,6	4 263,0	2 283,1	1 346,9	A
1 379,6	950,0	1 536,5	128,4	3 594,4	4 086,6	1 525,1	534,5	4 460,8	2 257,4	1 230,8	M
1 335,4	936,1	1 633,0	106,6	3 454,2	4 119,1	1 543,2	546,4	4 531,3	2 240,8	1 245,4	J
1 321,7	964,9	1 785,1	86,0	3 481,1	4 188,6	1 542,1	551,3	4 637,3	2 278,1	1 176,5	J
1 303,9	938,6	1 741,1	127,4	3 369,5	3 975,5	1 518,6	511,6	4 508,4	2 307,7	1 242,2	A
1 309,7	940,1	1 755,4	106,6	3 301,4	4 006,0	1 580,2	526,1	4 571,0	2 338,0	1 270,1	S
1 260,4	929,6	1 703,0	97,2	3 151,6	4 071,7	1 568,6	541,9	4 885,8	2 254,9	1 229,2	O
1 302,1	940,4	1 685,4	107,8	3 297,7	4 068,2	1 494,1	517,2	4 618,2	2 416,8	1 251,2	N
1 259,2	906,7	1 664,8	123,7	3 316,4	4 102,6	1 437,7	497,5	4 615,8	2 394,7	1 307,8	D
1 196,8	901,1	1 748,2	110,4	3 394,4	4 087,6	1 541,5	560,3	4 862,9	2 206,2	1 239,7	2006 J
1 277,0	811,1	1 626,2	111,6	3 361,4	4 024,2	1 547,8	570,4	4 749,6	2 172,6	1 332,4	F
1 224,4	854,4	1 679,2	121,8	3 520,3	4 015,2	1 547,6	554,9	4 643,6	2 201,2	1 266,8	M
1 252,2	820,6	1 721,2	112,2	3 195,4	4 147,2	1 462,9	596,8	4 705,7	2 129,4	1 189,7	A
1 279,9	816,8	1 746,1	94,2	3 164,5	4 019,3	1 468,0	383,4	4 771,9	2 195,8	1 191,2	M
1 192,8	803,3	1 661,5	80,0	3 246,5	4 037,8	1 511,2	567,8	4 769,2	2 259,1	1 178,8	J
1 138,7	799,1	1 642,8	90,0	3 269,2	4 072,6	1 460,6	551,8	4 673,5	2 145,4	1 254,8	J
1 184,5	778,0	1 631,4	97,4	3 221,6	3 942,1	1 501,3	549,1	4 897,8	2 193,7	1 215,2	A
1 224,5	765,6	1 632,4	82,9	3 152,4	3 903,1	1 366,0	549,0	4 512,7	2 167,8	1 259,8	S
1 248,6	797,5	1 692,4	94,9	3 148,6	3 866,5	1 477,7	544,2	5 670,0	2 107,3	1 234,6	O
1 243,2	764,5	1 523,6	94,9	3 041,5	3 905,6	1 455,8	559,6	6 085,8	2 063,5	1 217,5	N
1 223,2	781,6	1 648,7	87,8	3 011,8	3 839,8	1 483,2	550,6	4 710,5	2 001,2	1 282,7	D
1 214,9	799,4	1 527,0	96,7	2 959,3	3 827,5	1 472,8	471,6	4 783,0	2 092,8	1 246,8	2007 J
1 229,8	799,4	1 533,8	100,7	3 061,9	3 771,0	1 432,6	540,5	4 499,8	2 100,7	1 268,6	F

#### 4.1C Produit intérieur brut aux prix de base, industries des biens : variations



#### 4.1D Produit intérieur brut aux prix de base, industries des biens : variations

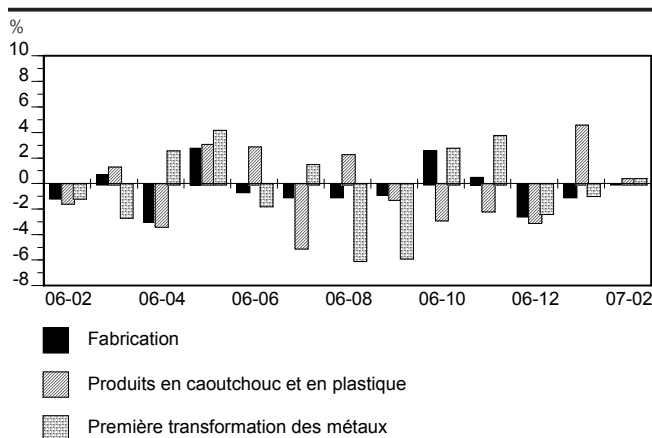


#### 4.1 Produit intérieur brut réel par industrie, aux prix de base, données désaisonnalisées et annualisées, base 1997

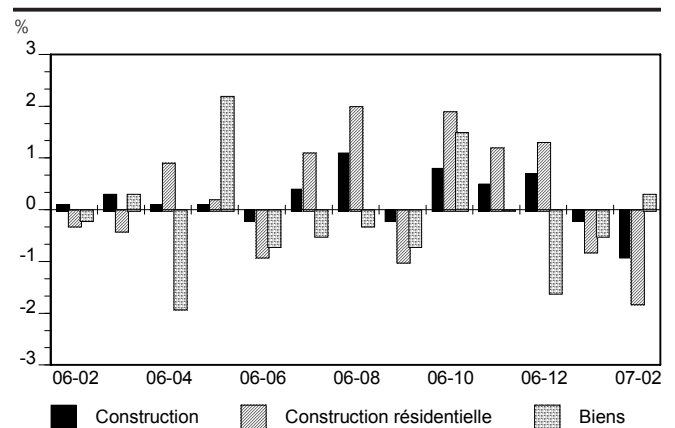
Année et mois	Première transformation des métaux	Fabrication de produits métalliques	Machines	Produits informatiques et électroniques	Matériel, appareils et composants électriques	Matériel de transport	Produits aérospatiaux et leurs pièces	Meubles et produits connexes	Activités diverses de fabrication	Industries productrices de services	Commerce de gros	Commerce de détail
M\$ CA												
2004	4 412,8	2 612,9	2 071,3	2 376,8	1 043,8	4 469,1	2 920,1	1 598,4	998,6	145 585,0	12 162,9	13 381,3
2005	4 736,0	2 642,0	1 923,9	2 531,5	1 062,2	4 871,0	3 377,0	1 623,2	889,2	149 345,0	12 851,5	13 896,9
2005 F	4 507,2	2 663,5	1 918,8	2 609,6	1 102,2	4 942,9	3 394,4	1 617,1	936,6	148 258,0	12 714,1	13 897,0
M	4 561,9	2 631,5	1 781,9	2 380,4	1 065,0	4 917,7	3 207,2	1 635,1	909,6	148 456,4	12 657,0	13 943,6
A	4 616,2	2 622,2	2 035,2	3 174,1	1 077,6	4 849,2	3 328,8	1 700,9	904,8	148 509,5	12 704,3	14 001,1
M	4 669,7	2 693,9	1 838,8	2 352,7	1 044,2	4 609,7	3 083,2	1 701,0	988,3	148 513,9	12 654,2	13 872,1
J	4 488,7	2 579,6	1 894,8	2 442,2	1 045,0	4 712,2	3 255,6	1 601,8	887,0	149 479,6	12 892,0	14 085,8
J	4 858,9	2 566,8	1 873,1	2 524,0	984,5	4 913,0	3 527,0	1 612,1	844,4	149 732,9	12 812,0	14 084,4
A	4 908,0	2 688,0	2 091,7	2 512,4	1 057,9	4 773,0	3 299,8	1 572,6	909,2	149 451,4	12 831,8	13 824,4
S	4 962,1	2 604,7	1 823,4	2 384,5	1 037,9	4 869,5	3 378,4	1 598,9	930,0	150 024,1	13 191,8	13 588,9
O	4 895,8	2 596,3	1 892,3	2 449,1	1 097,6	4 815,1	3 395,5	1 581,6	832,8	150 351,1	13 227,7	13 726,9
N	4 974,0	2 591,6	1 972,0	2 684,6	1 114,7	4 937,5	3 420,6	1 559,5	741,5	150 995,5	13 127,4	13 972,4
D	5 025,4	2 768,8	2 009,6	2 524,8	1 052,4	4 919,8	3 509,4	1 488,5	865,6	150 392,2	12 851,8	13 892,8
2006 J	5 125,8	2 691,1	1 933,4	2 568,2	1 088,5	4 969,9	3 668,0	1 472,0	1 043,6	151 058,2	13 198,8	13 998,1
F	5 069,6	2 720,0	1 995,8	2 566,7	1 094,8	4 864,4	3 456,1	1 551,4	915,8	151 450,3	13 113,7	14 231,2
M	4 935,4	2 673,0	2 026,9	2 786,9	1 046,4	5 176,3	3 669,4	1 467,8	907,9	152 143,7	13 222,2	14 302,6
A	5 062,3	2 642,2	1 931,8	2 578,1	1 067,9	4 604,0	3 109,2	1 427,3	799,1	152 683,2	13 294,7	14 492,2
M	5 276,0	2 628,6	2 101,9	2 638,3	1 139,3	5 458,7	3 805,8	1 441,2	817,4	153 044,6	13 471,0	14 436,5
J	5 187,6	2 620,7	1 934,3	2 444,6	1 114,9	5 459,8	3 707,5	1 450,9	848,8	153 489,4	13 676,5	14 485,7
J	5 264,6	2 533,7	2 075,5	2 297,4	1 204,9	5 119,8	3 457,3	1 493,4	813,1	153 389,2	13 277,0	14 563,1
A	4 949,5	2 501,8	1 953,1	2 469,8	1 099,3	5 050,6	3 615,2	1 450,9	756,1	154 027,9	13 640,3	14 597,8
S	4 662,5	2 510,4	2 024,3	2 362,7	1 106,0	5 494,6	3 897,5	1 479,7	782,5	154 099,4	13 388,2	14 669,0
O	4 791,0	2 353,4	2 113,7	2 386,8	1 160,5	5 289,5	3 698,8	1 467,4	744,0	154 301,3	13 327,9	14 507,4
N	4 972,9	2 482,3	1 928,6	2 507,9	1 119,7	5 197,8	3 774,1	1 476,0	766,6	154 690,2	13 454,6	14 513,9
D	4 856,3	2 429,9	2 197,8	2 348,0	1 112,4	5 336,6	3 884,8	1 507,3	790,2	155 222,6	13 486,6	14 687,8
2007 J	4 811,9	2 575,2	1 999,7	2 394,0	1 174,0	5 127,2	3 881,4	1 520,0	791,3	155 144,8	13 231,9	14 755,7
F	4 831,8	2 476,3	2 207,8	2 412,7	1 157,5	5 176,6	3 704,8	1 467,2	781,0	155 708,4	13 586,4	14 605,9

Source : Institut de la statistique du Québec, *Produit intérieur brut par industrie au Québec*.

#### 4.1E Produit intérieur brut aux prix de base, industries des biens : variations

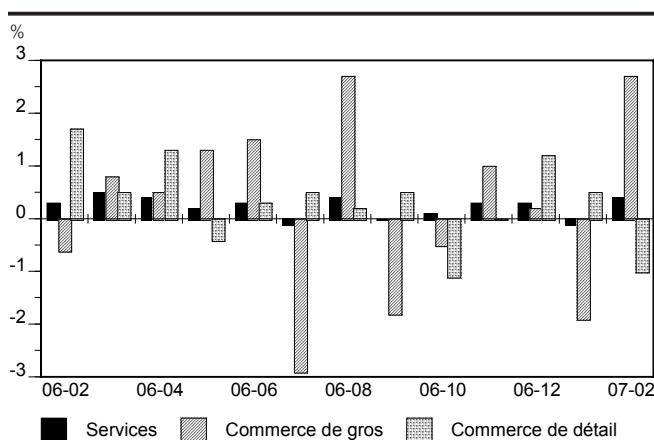


#### 4.1F Produit intérieur brut aux prix de base, industries des biens : variations



Transport et entreposage	Industrie de l'information et industrie culturelle	Finances, assurances et services immobiliers	Services professionnels, scientifiques et techniques	Services administratifs, gestion des déchets et assain.	Services d'enseignement	Soins de santé et assistance sociale	Arts, spectacles et loisirs	Hébergement et services de restauration	Autres services, sauf les administrations publiques	Administrations publiques	Année et mois
M\$ CA											
9 419,0	9 431,9	37 127,4	9 063,8	5 291,3	10 238,0	13 595,8	2 110,1	4 742,5	5 414,4	13 763,2	2004
9 623,2	9 783,0	38 382,2	9 342,5	5 538,1	10 151,3	13 761,7	2 151,9	4 826,1	5 598,1	13 714,7	2005
9 527,6	9 672,1	37 961,5	9 151,4	5 442,1	10 276,9	13 704,1	2 135,2	4 667,5	5 520,8	13 823,4	2005 F
9 543,7	9 634,9	38 038,0	9 294,5	5 494,3	10 221,6	13 706,8	2 122,6	4 735,3	5 546,0	13 766,2	M
9 438,7	9 766,8	38 160,6	9 250,0	5 488,0	10 203,0	13 637,3	2 104,3	4 797,2	5 561,3	13 655,2	A
9 522,0	9 782,2	38 245,2	9 333,6	5 439,6	10 113,2	13 728,7	2 091,6	4 819,2	5 559,1	13 620,8	M
9 551,3	9 796,6	38 407,6	9 392,8	5 541,7	10 097,3	13 748,0	2 143,6	4 935,5	5 581,4	13 584,1	J
9 646,4	9 781,6	38 486,8	9 442,3	5 550,5	10 066,8	13 833,6	2 142,7	4 891,3	5 587,1	13 693,7	J
9 526,9	9 878,6	38 605,4	9 396,0	5 542,3	10 156,9	13 824,2	2 161,6	4 787,8	5 622,6	13 585,2	A
9 787,0	9 880,1	38 621,4	9 459,0	5 606,8	10 047,0	13 866,8	2 202,6	4 817,3	5 660,3	13 594,1	S
9 778,1	9 855,5	38 670,8	9 401,4	5 634,5	10 132,0	13 778,0	2 226,8	4 809,7	5 629,2	13 785,1	O
9 866,4	9 840,5	38 705,0	9 403,8	5 631,2	10 152,0	13 801,9	2 198,4	5 067,7	5 683,3	13 855,0	N
9 698,8	9 847,3	38 797,3	9 403,3	5 674,4	10 153,1	13 785,2	2 208,5	4 825,1	5 714,8	13 851,7	D
9 691,8	9 824,9	38 891,0	9 405,5	5 695,4	10 210,3	13 839,0	2 196,5	4 839,0	5 714,8	13 868,5	2006 J
9 701,5	9 868,4	38 983,3	9 444,4	5 716,4	10 198,7	13 863,0	2 193,1	4 832,8	5 706,6	13 915,2	F
9 811,1	10 014,1	39 115,4	9 472,4	5 726,5	10 212,1	13 900,3	2 220,5	4 903,4	5 736,6	13 826,4	M
9 692,5	9 978,1	39 266,4	9 557,6	5 722,0	10 263,2	13 965,6	2 232,0	4 750,4	5 736,0	14 055,8	A
9 793,3	9 930,5	39 329,0	9 570,2	5 704,9	10 259,5	13 863,2	2 222,8	4 872,0	5 752,1	14 165,5	M
9 814,8	9 965,8	39 426,6	9 535,0	5 747,2	10 329,4	13 849,7	2 206,3	4 834,0	5 750,5	14 196,0	J
9 823,0	10 028,6	39 589,2	9 514,8	5 760,1	10 336,7	13 833,2	2 200,3	4 804,1	5 745,5	14 242,4	J
9 892,0	10 105,2	39 722,3	9 630,7	5 818,4	10 305,6	13 856,8	2 179,1	4 889,2	5 714,0	14 007,2	A
9 809,6	10 112,9	39 901,8	9 597,6	5 852,0	10 501,1	13 851,8	2 216,0	4 785,6	5 667,6	14 078,0	S
9 718,9	10 126,8	39 993,5	9 732,1	5 870,6	10 413,5	13 961,4	2 216,6	5 000,0	5 701,3	14 064,1	O
9 808,1	10 141,9	40 153,1	9 721,9	5 861,6	10 493,8	13 943,2	2 221,4	4 953,4	5 668,3	14 089,6	N
9 761,3	10 082,8	40 359,1	9 715,6	5 869,2	10 495,1	13 985,0	2 254,9	5 098,3	5 655,6	14 108,0	D
9 930,4	9 995,0	40 519,7	9 664,3	5 905,6	10 434,0	14 020,1	2 160,6	5 088,8	5 674,4	14 101,8	2007 J
10 026,2	10 087,2	40 654,8	9 643,1	5 925,0	10 484,9	14 063,4	2 146,4	5 004,0	5 665,4	14 154,0	F

**4.1G Produit intérieur brut aux prix de base, industries des services : variations**



**4.1H Produit intérieur brut aux prix de base, industries des services : variations**

