

## 15 • Tourisme extérieur

### NOTES EXPLICATIVES

L'expression « **voyage international** » recouvre les voyages de toutes les personnes entrant au Canada par les douanes canadiennes situées au Québec. Ainsi, les chiffres enregistrés indiquent le nombre de passages ou de visites et non le nombre de voyageurs.

Le « **voyageur non résident** » est un voyageur international, résident d'un pays autre que le Canada, qui passe par les douanes canadiennes situées au Québec et qui entre pour une des raisons suivantes :

- affaires, navettage, emploi saisonnier ou temporaire;
- voyage d'agrément, congé, vacances, voyage pour motifs de santé ou emplettes ;
- visite à des amis ou à des parents;
- représentation à un congrès, une conférence ou un colloque;
- études, résidence d'été;
- voyage en transit en passant par les douanes canadiennes.

Le « **voyageur résident** » est un voyageur international, résident du Canada, qui a voyagé à l'extérieur du Canada pour les mêmes raisons que ci-dessus et qui revient au pays en passant par les douanes canadiennes situées au Québec.

Les **voyages par terre** comprennent les voyages en automobile, en autocar, par chemin de fer ou par d'autres moyens tels que bicyclette, motocyclette, etc...

Les **voyages par air** comprennent les services commerciaux, les vols nolisés et les avions particuliers.

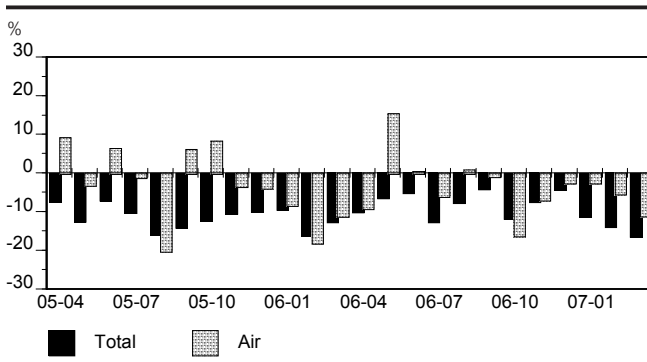
Les **voyages par mer** comprennent les voyages à bord de navires commerciaux, de croisière, de traversiers pour passagers, de navires marchands, de bateaux particuliers ou loués.

## 15.1 Voyages internationaux relatifs aux voyageurs non résidents du Canada, arrivant des États-Unis et d'autres pays par les douanes canadiennes situées au Québec, selon les voies empruntées\*

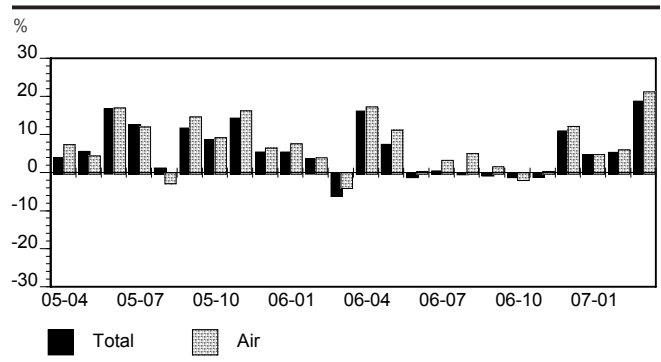
Année et mois	Arrivant des États-Unis				Arrivant d'autres pays			
	Total	Terre	Air	Mer	Total	Via États-Unis		Mer
						Terre	Air	
	D145337	D145338 D145347 D145348	D145342	D145351	D145359	D145360	D145363	D145366
n								
2005	2 958 810	2 228 866	710 679	4 824	756 168	91 394	664 234	540
2006	2 698 540	2 001 833	677 734	5 934	771 659	76 406	692 530	2 723
2005 M	207 719	156 431	49 520	–	38 461	3 800	34 618	43
A	220 727	166 300	54 053	25	39 766	3 489	36 246	31
M	241 829	185 293	55 727	254	56 023	7 591	48 398	34
J	290 972	206 181	82 527	664	83 445	9 051	74 321	73
J	386 744	302 895	80 343	1 667	117 999	15 774	102 143	82
A	359 808	280 715	76 541	806	103 535	17 572	85 893	70
S	252 375	182 248	67 771	1 266	94 642	13 143	81 450	49
O	235 620	165 692	69 142	140	69 090	10 088	58 950	52
N	180 237	134 533	45 465	2	31 603	3 099	28 474	30
D	205 846	157 486	47 893	–	49 321	2 765	46 545	11
2006 J	154 194	119 713	33 175	–	33 845	2 172	31 638	35
F	174 106	134 638	37 328	–	41 708	2 334	39 333	41
M	181 707	136 117	44 026	1	36 230	2 869	33 325	36
A	198 947	149 457	49 156	2	46 211	3 618	42 527	66
M	226 616	161 475	64 350	264	60 243	6 383	53 812	48
J	276 430	191 837	82 816	414	82 695	7 412	74 624	659
J	338 570	259 441	75 508	1 447	118 577	13 012	105 499	66
A	332 787	252 885	77 132	1 162	103 458	13 106	90 250	102
S	242 287	173 482	67 234	419	94 133	10 860	82 726	547
O	208 361	147 688	58 002	2 218	68 479	9 448	57 980	1 051
N	167 145	124 625	42 309	–	31 348	2 734	28 577	37
D	197 390	150 475	46 698	7	54 732	2 458	52 239	35
2007 J	137 176	104 156	32 338	–	35 464	2 285	33 166	13
F	150 310	113 079	35 363	1	43 945	2 167	41 748	30
M	152 199	111 815	39 192	–	43 028	2 550	40 424	54

\* données non désaisonnalisées.  
Source : Statistique Canada, CANSIM.

### 15.1A Tourisme, non-résidents arrivant des États-Unis, selon la voie empruntée : variations



### 15.1B Tourisme, non-résidents arrivant d'autres pays, selon la voie empruntée : variations



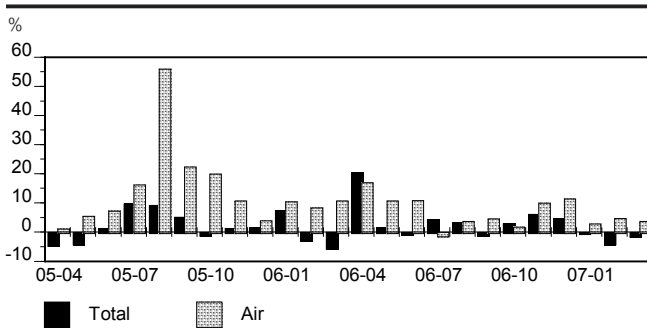
## 15.2 Voyages internationaux relatifs aux voyageurs résidents du Canada, de retour des États-Unis et d'autres pays par les douanes canadiennes situées au Québec, selon les voies empruntées\*

Année et mois	Revenant des États-Unis				Revenant d'autres pays			
	Total	Terre	Air	Mer	Total	Via États-Unis		Mer
						Terre	Air	
	D145370	D145371	D145375	D145382	D145388	D145389	D145390	D145393
	n							
2005	4 422 825	3 361 690	755 977	17 117	1 353 247	1	1 353 245	1
2006	4 568 171	3 435 778	820 837	13 950	1 489 335	5	1 489 315	15
2005 M	380 419	256 572	92 343	–	164 680	–	164 680	–
A	320 850	226 855	71 155	–	127 708	–	127 708	–
M	349 958	257 527	57 951	189	98 869	–	98 869	–
J	370 775	291 024	44 422	2 156	85 525	–	85 525	–
J	616 975	523 354	54 073	6 215	109 606	1	109 605	–
A	615 108	525 195	57 289	4 865	126 854	–	126 853	1
S	382 013	304 440	50 495	2 598	90 390	–	90 390	–
O	332 007	246 075	61 789	1 088	89 534	–	89 534	–
N	258 427	181 146	63 598	6	73 009	–	73 009	–
D	250 902	182 016	57 734	–	85 856	–	85 856	–
2006 J	309 661	206 029	85 915	–	165 914	–	165 914	–
F	250 255	163 007	72 959	1	137 031	–	137 031	–
M	360 650	239 933	102 291	2	172 831	2	172 827	2
A	386 364	267 047	83 238	5	146 681	–	146 681	–
M	355 637	254 560	64 209	216	100 823	–	100 823	–
J	369 472	287 630	49 286	1 104	96 443	–	96 439	4
J	642 888	549 904	53 483	5 103	131 513	2	131 511	–
A	635 266	539 800	59 462	4 119	134 525	–	134 521	4
S	378 821	298 174	52 815	2 509	105 000	–	104 995	5
O	341 701	254 199	62 903	891	99 094	–	99 094	–
N	274 422	190 536	69 975	–	86 277	–	86 277	–
D	263 034	184 959	64 301	–	113 203	1	113 202	–
2007 J	308 722	202 428	88 402	–	204 235	–	204 234	1
F	240 864	149 752	76 387	5	163 194	–	163 194	–
M	356 156	229 016	106 155	–	207 645	–	207 645	–

\* données non désaisonnalisées.

Source : Statistique Canada, CANSIM.

### 15.2A Tourisme, résidents de retour des États-Unis, selon la voie empruntée : variations



### 15.2B Tourisme, résidents de retour d'autres pays, toutes voies empruntées confondues : variations

