

16 • Services

NOTES EXPLICATIVES

Entreprises de services

On entend par « **recettes** » tous les revenus provenant de l'exploitation d'une entreprise, les revenus de placement et d'autres genres de revenus dont les intérêts provenant d'obligations, de comptes en banque et d'autres sources.

Restauration

Les **restaurants à service complet** sont ceux dont l'activité principale consiste à fournir des services de restauration à des clients qui commandent, sont servis aux tables et règlent l'addition après avoir mangé. Ces établissements peuvent vendre des boissons alcoolisées, préparer des mets à emporter, exploiter un bar ou présenter des spectacles sur scène en plus de servir des repas et des boissons.

Les **restaurants à service restreint** fournissent des services de restauration à des clients qui commandent ou choisissent les produits à un comptoir de service ou de cafétéria (ou par téléphone) et paient avant de manger. Les aliments et les boissons sont pris par le client pour consommation sur place ou à l'extérieur de l'établissement, ou bien sont livrés chez le client. Ces établissements peuvent offrir une diversité de produits alimentaires, des collations spéciales ou des boissons non alcoolisées.

Les **entrepreneurs en restauration** comprennent les établissements dont l'activité principale consiste à fournir des services de restauration en vertu d'un contrat et pour une durée déterminée. Sont aussi compris dans cette catégorie les établissements qui offrent des services de restauration aux compagnies aériennes, aux compagnies de chemin de fer et aux institutions de même que les établissements qui exploitent des comptoirs de vente d'aliments dans des installations sportives ou autres.

Hébergement

Le nombre d'**établissements** d'hébergement comprend les entreprises suivantes : les hôtels et les auberges routières, les motels, les camps et les cabines pour touristes, les petits hôtels, les pensions de famille et les hôtels privés, les terrains de camping et les parcs à roulettes, les camps de vacances.

Informatique

La catégorie « **Autres recettes** » regroupe les recettes provenant de la location de matériel et toutes autres recettes d'exploitation et hors exploitation.

Cinéma

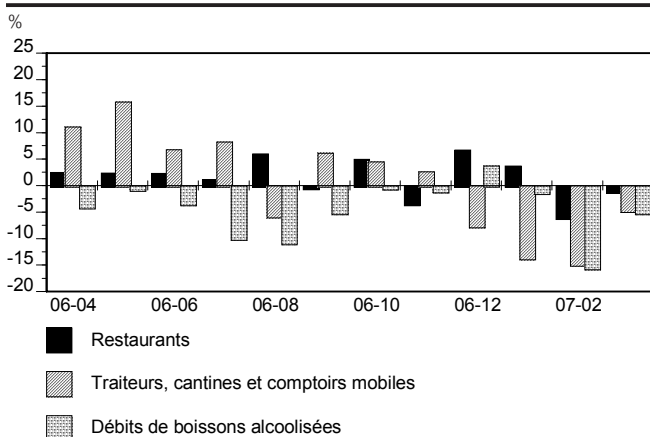
Pour des raisons de confidentialité, les données relatives aux projections cinématographiques dans certaines régions administratives **ne sont pas publiées**.

16.1 Services de restauration : recettes d'exploitation, selon le genre de commerce*

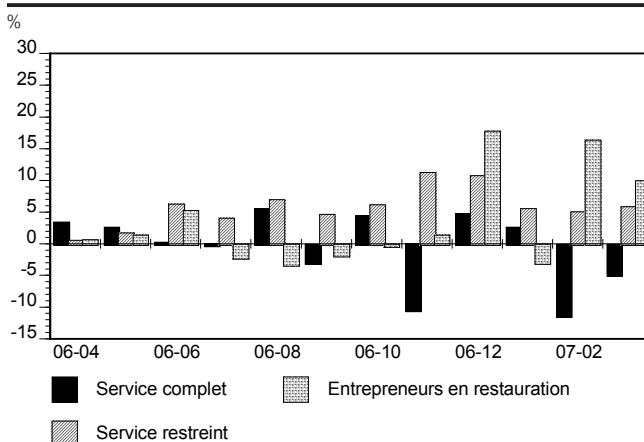
Année et mois	Total D655780	Restaurants			Entrepreneurs en restauration D655732	Traiteurs, cantines et comptoirs mobiles D655745	Débits de boissons alcoolisées D655758
		Total	Service complet D655706	Service restreint D655719			
2005	7 649 883,7	6 318 051,8	4 164 823,5	2 153 228,3	329 958,1	191 701,8	771 280,3
2006	8 037 685,7	6 628 538,3	4 414 811,4	2 213 726,9	317 608,1	244 451,6	847 087,8
2005 M	607 046,5	490 771,3	319 542,5	171 228,8	27 582,8	15 497,7	73 194,6
A	657 123,7	539 537,1	349 483,3	190 053,8	26 570,1	16 743,9	74 272,6
M	704 792,3	579 737,3	377 295,5	202 441,8	27 841,7	21 313,4	75 900,0
J	724 102,7	607 702,3	408 999,1	198 703,2	24 265,7	22 646,6	69 488,1
J	752 749,6	638 692,4	427 747,8	210 944,6	20 971,1	18 602,1	74 484,0
A	712 932,8	599 167,3	399 552,4	199 614,9	23 112,5	19 866,4	70 786,6
S	683 054,6	565 829,3	379 385,4	186 443,9	30 354,4	21 102,4	65 768,5
O	676 461,4	554 641,3	371 572,9	183 068,4	30 247,5	23 111,8	68 460,9
N	651 848,9	529 606,4	358 844,3	170 762,1	27 766,3	22 576,1	71 900,1
D	700 801,8	569 488,9	390 027,4	179 461,5	26 904,6	26 753,9	77 654,5
2006 J	611 795,9	504 555,2	334 460,8	170 094,4	23 748,7	19 497,6	63 994,3
F	596 749,1	489 266,2	331 781,0	157 485,2	27 127,8	18 687,2	61 667,8
M	648 345,1	537 593,1	351 045,2	186 547,9	29 787,0	16 526,4	64 438,7
A	669 350,8	552 763,8	361 631,8	191 132,0	26 745,8	18 598,6	71 242,6
M	721 854,1	593 683,3	387 530,9	206 152,4	28 219,1	24 683,5	75 268,2
J	738 306,2	621 530,0	410 279,1	211 250,9	25 556,7	24 192,4	67 027,1
J	754 098,0	646 429,8	426 925,6	219 504,2	20 509,9	20 152,0	67 006,4
A	739 410,8	635 279,9	421 775,0	213 504,9	22 349,0	18 711,3	63 070,7
S	677 765,7	563 178,9	367 932,7	195 246,2	29 811,1	22 396,9	62 378,8
O	704 891,1	582 544,6	388 182,2	194 362,4	30 165,3	24 144,8	68 036,4
N	633 572,0	511 126,9	321 058,0	190 068,9	28 164,4	23 157,1	71 123,6
D	744 379,4	607 489,2	408 592,7	198 896,5	31 680,3	24 689,9	80 519,9
2007 J	626 237,0	523 266,4	343 625,1	179 641,3	23 030,3	16 829,1	63 111,2
F	558 929,8	459 408,3	293 829,3	165 579,0	31 571,6	15 895,0	52 055,0
M	640 954,0	531 374,7	333 863,0	197 511,7	32 752,0	15 740,3	61 087,0

*Données non désaisonnalisées.
Source : Statistique Canada, CANSIM.

16.1A Services de restauration, recettes, selon le commerce : variations



16.1B Restaurants et entrepreneurs en restauration, recettes, selon la catégorie : variations



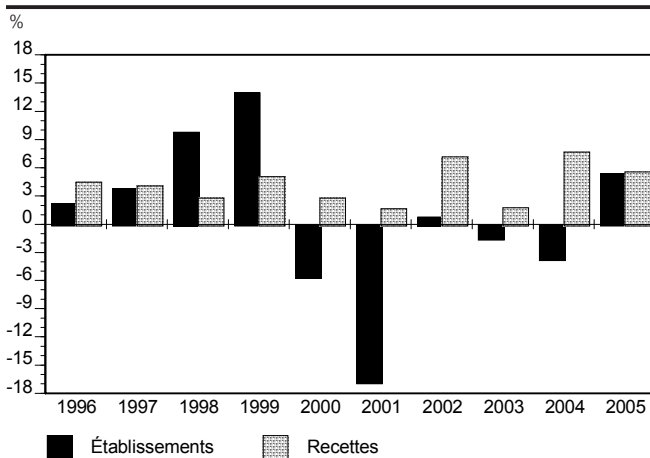
16.2 Services d'hébergement : nombre d'établissements, et recettes selon la catégorie d'établissement

Année	Établissements	Recettes			
		Totales	Hôtels et auberges routières ¹	Motels	Autres services d'hébergement
	V1927388	V1927384	V13946662	V1927398	V1927399
	n	M\$ CA			
1996	3 039	1 695,8	1 250,8	223,7	221,3
1997	3 156	1 766,1	1 311,1	221,8	233,2
1998	3 465	1 815,4	1 579,2	..	236,2
1999	3 951	1 908,2	1 653,7	..	254,5
2000	3 730	1 961,4	1 690,9	..	270,5
2001	3 102	1 995,7	1 730,1	..	265,6
2002	3 127	2 139,3	1 847,4	..	291,9
2003	3 079	2 178,1	1 921,9	..	256,1
2004	2 965	2 346,2	2 050,6	..	295,6
2005	3 124	2 478,6	2 136,1	..	342,5

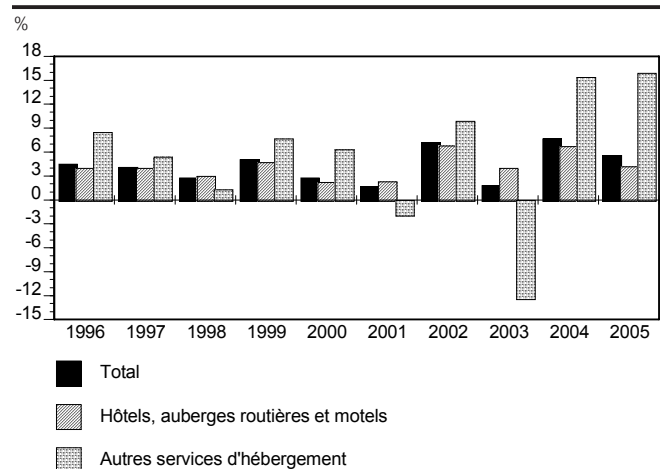
1. À partir de 1998, les recettes sont celles du groupe «hôtels, auberges routières et motels».

Source : Statistique Canada, CANSIM.

16.2A Services d'hébergement, établissements et recettes : variations



16.2B Services d'hébergement, recettes, selon la catégorie d'établissement : variations

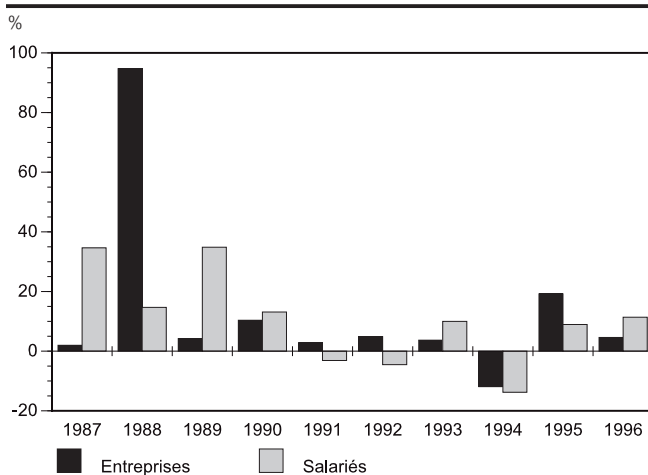


16.3 Services informatiques : main-d'oeuvre, recettes et dépenses d'exploitation

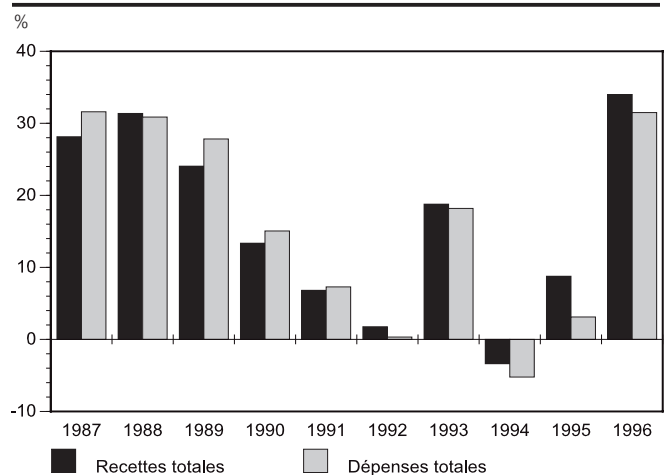
Année et trimestre	Entreprises	Salariés	Recettes							Dépenses		
			Total	Élaboration de logiciels	Services professionnels	Services de traitement	Matériel vendu	Entretien et réparation	Autres	Total	Salaires, rémunération et bénéfices	Autres
	D657005	D657016	D657027	D657138	D657145	D657159	D657166	D657180	D657173 D657187 D658142	D657082	D657060	D657071
	n		k\$ CA									
1987	1 080	11 073	771 988	103 885	261 578	201 995	112 738	17 319	88 678	719 208	316 434	402 774
1988	2 103	12 698	1 014 122	145 564	364 552	232 366	165 224	37 108	115 250	941 216	429 608	511 608
1989	2 192	17 122	1 258 001	171 112	500 564	262 034	172 392	54 172	162 429	1 203 119	563 120	639 999
1990	2 419	19 371	1 426 028	185 273	604 704	300 302	159 846	65 729	184 311	1 384 277	657 528	726 749
1991	2 488	18 767	1 523 227	209 823	630 779	330 177	161 286	67 344	185 298	1 485 108	681 331	803 777
1992	2 609	17 917	1 550 000	281 100	616 600	323 200	182 200	62 700	159 300	1 490 000	699 000	699 000
1993	2 705	19 705	1 841 000	355 900	741 400	365 800	186 100	75 300	335 500	1 761 000	907 000	854 000
1994	2 383	16 989	1 779 000	309 000	734 100	338 400	195 800	84 900	313 500	1 669 000	778 000	891 000
1995	2 841	18 508	1 935 000	350 000	601 000	336 000	234 000	203 000	378 000	1 721 000	888 000	833 000
1996	2 972	20 613	2 593 000	-	-	-	-	-	-	2 263 000	899 000	1 364 000

Source : Statistique Canada, CANSIM.

16.3A Services informatiques, entreprises et salariés : variations



16.3B Services informatiques, recettes et dépenses : variations



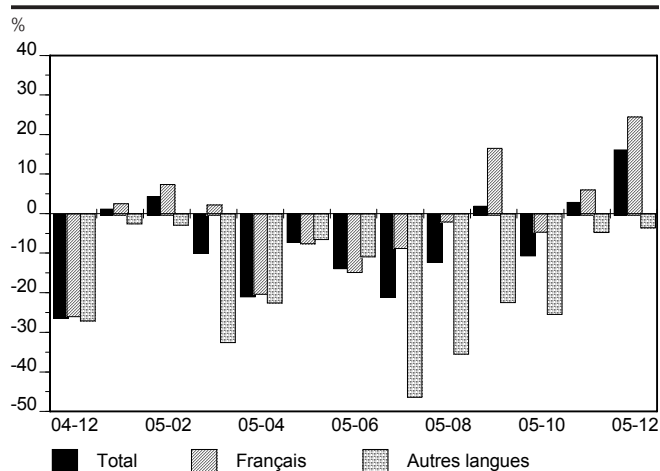
16.4 Projections cinématographiques : assistance, selon le lieu et la langue de projection*

Année et mois	Ensemble			Salles de cinéma			Ciné-parcs		
	Total	Français	Autres langues	Total	Français	Autres langues	Total	Français	Autres langues
k									
2004	28 333,2	19 647,7	8 685,5	27 621,6	18 962,8	8 658,8	711,6	684,9	26,7
2005	26 311,9	19 385,6	6 926,3	25 691,5	18 775,7	6 915,8	620,4	609,9	10,5
2003 D	2 972,8	2 071,3	901,5	2 972,8	2 071,3	901,5	-	-	-
2004 J	2 252,5	1 576,9	675,6	2 252,5	1 576,9	675,6	-	-	-
F	1 648,0	1 126,4	521,6	1 648,0	1 126,4	521,6	-	-	-
M	2 390,4	1 570,4	819,9	2 390,4	1 570,4	819,9	-	-	-
A	2 156,9	1 525,3	631,5	2 156,9	1 525,3	631,5	-	-	-
M	2 537,5	1 809,3	728,2	2 430,1	1 710,9	719,2	107,4	98,4	9,0
J	2 797,2	2 071,5	725,8	2 598,8	1 876,7	722,1	198,4	194,8	3,7
J	3 837,5	2 580,1	1 257,4	3 586,9	2 338,4	1 248,5	250,6	241,7	8,9
A	2 749,7	1 911,9	837,8	2 617,9	1 783,4	834,5	131,8	128,5	3,2
S	1 605,7	994,3	611,3	1 582,3	972,9	609,5	23,3	21,5	1,9
O	2 061,1	1 468,3	592,8	2 061,1	1 468,3	592,8	-	-	-
N	2 095,8	1 472,9	622,9	2 095,8	1 472,9	622,9	-	-	-
D	2 200,9	1 540,2	660,7	2 200,9	1 540,2	660,7	-	-	-
2005 J	2 278,7	1 618,0	660,7	2 278,7	1 618,0	660,7	-	-	-
F	1 719,0	1 210,3	508,8	1 719,0	1 210,3	508,8	-	-	-
M	2 160,1	1 604,2	555,8	2 160,1	1 604,2	555,8	-	-	-
A	1 711,7	1 220,3	491,5	1 711,7	1 220,3	491,5	-	-	-
M	2 361,9	1 678,8	683,1	2 290,2	1 608,6	681,6	71,7	70,2	1,5
J	2 420,3	1 770,4	649,9	2 266,4	1 619,2	647,2	153,9	151,2	2,7
J	3 040,0	2 362,3	677,7	2 827,5	2 152,7	674,8	212,5	209,5	2,9
A	2 422,4	1 878,6	543,8	2 263,2	1 722,3	540,9	159,1	156,3	2,9
S	1 635,5	1 159,6	475,9	1 612,3	1 137,0	475,3	23,2	22,7	0,6
O	1 849,3	1 405,1	444,2	1 849,3	1 405,1	444,2	-	-	-
N	2 156,3	1 560,9	595,4	2 156,3	1 560,9	595,4	-	-	-
D	2 556,8	1 917,1	639,7	2 556,8	1 917,1	639,7	-	-	-

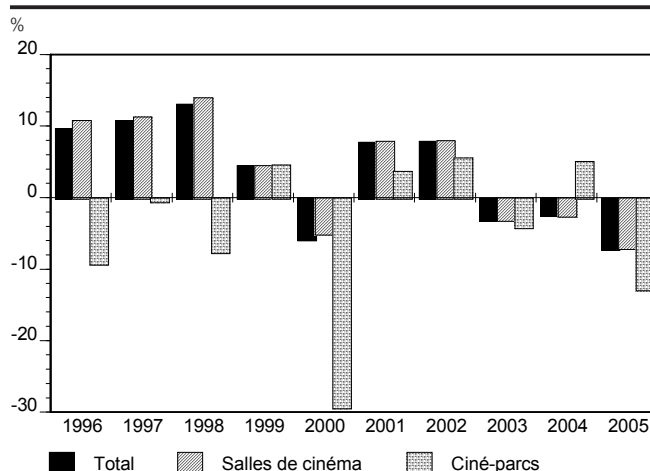
* données non désaisonnalisées.

Source : Institut de la statistique du Québec, *Statistiques sur l'industrie du film*.

16.4A Cinéma, assistance totale, selon la langue de projection : variations



16.4B Cinéma, assistance totale, selon le lieu de projection : variations



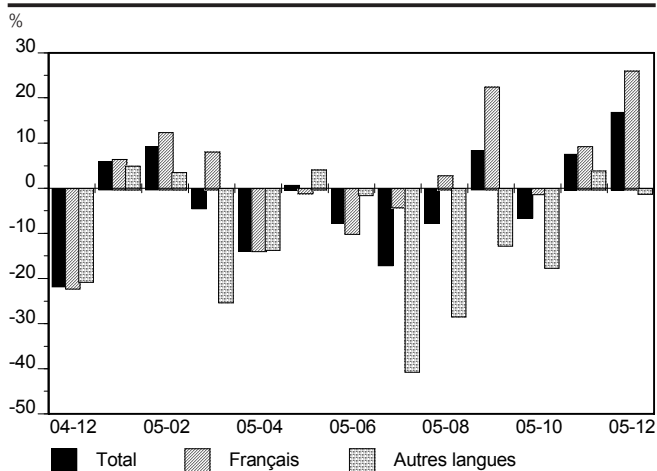
16.5 Projections cinématographiques : recettes d'exploitation, selon le lieu et la langue de projection*

Année et mois	Ensemble			Salles de cinéma			Ciné-parcs		
	Total	Français	Autres langues	Total	Français	Autres langues	Total	Français	Autres langues
k\$ CA									
2004	178 680,3	119 272,7	59 407,5	173 932,9	114 719,4	59 213,5	4 747,3	4 553,3	194,0
2005	175 052,5	123 181,3	51 871,2	170 882,9	119 091,2	51 791,7	4 169,6	4 090,1	79,5
2003 D	18 313,5	12 273,6	6 039,8	18 313,5	12 273,6	6 039,8	-	-	-
2004 J	14 017,5	9 425,3	4 592,1	14 017,5	9 425,3	4 592,1	-	-	-
F	10 350,9	6 767,5	3 583,4	10 350,9	6 767,5	3 583,4	-	-	-
M	14 559,0	9 140,4	5 418,7	14 559,0	9 140,4	5 418,7	-	-	-
A	13 378,9	9 073,5	4 305,4	13 378,9	9 073,5	4 305,4	-	-	-
M	16 221,6	11 138,0	5 083,7	15 466,4	10 451,0	5 015,3	755,2	686,9	68,3
J	17 665,4	12 680,1	4 985,4	16 339,7	11 381,5	4 958,2	1 325,7	1 298,5	27,2
J	24 065,4	15 641,7	8 423,7	22 422,8	14 061,0	8 361,9	1 642,6	1 580,7	61,9
A	17 090,9	11 453,1	5 637,8	16 229,3	10 614,3	5 615,0	861,6	838,9	22,7
S	10 312,8	6 181,7	4 131,1	10 150,6	6 033,4	4 117,2	162,2	148,3	13,9
O	13 295,5	9 154,1	4 141,4	13 295,5	9 154,1	4 141,4	-	-	-
N	13 347,0	9 042,1	4 304,9	13 347,0	9 042,1	4 304,9	-	-	-
D	14 375,3	9 575,3	4 800,0	14 375,3	9 575,3	4 800,0	-	-	-
2005 J	14 863,1	10 040,1	4 823,1	14 863,1	10 040,1	4 823,1	-	-	-
F	11 318,5	7 609,7	3 708,8	11 318,5	7 609,7	3 708,8	-	-	-
M	13 942,8	9 881,2	4 061,6	13 942,8	9 881,2	4 061,6	-	-	-
A	11 562,4	7 831,8	3 730,6	11 562,4	7 831,8	3 730,6	-	-	-
M	16 328,6	11 035,9	5 292,7	15 825,7	10 544,5	5 281,2	502,9	491,4	11,4
J	16 351,2	11 429,2	4 922,0	15 307,9	10 406,1	4 901,8	1 043,3	1 023,1	20,1
J	20 033,5	15 012,9	5 020,6	18 619,0	13 620,4	4 998,6	1 414,5	1 392,5	22,0
A	15 825,5	11 771,1	4 054,4	14 785,1	10 752,4	4 032,7	1 040,4	1 018,7	21,7
S	11 183,8	7 569,9	3 613,9	11 015,3	7 405,6	3 609,7	168,5	164,3	4,2
O	12 473,9	9 052,1	3 421,8	12 473,9	9 052,1	3 421,8	-	-	-
N	14 358,0	9 887,0	4 471,0	14 358,0	9 887,0	4 471,0	-	-	-
D	16 811,2	12 060,3	4 750,9	16 811,2	12 060,3	4 750,9	-	-	-

* données non désaisonnalisées.

Source : Institut de la statistique du Québec, *Statistiques sur l'industrie du film*.

16.5A Cinéma, recettes totales d'exploitation, selon la langue de projection : variations



16.5B Cinéma, recettes totales d'exploitation, selon le lieu de projection : variations

